



**КОМИТЕТ ИМУЩЕСТВЕННЫХ ОТНОШЕНИЙ
АДМИНИСТРАЦИИ ПЕРМСКОГО МУНИЦИПАЛЬНОГО РАЙОНА**

РАСПОРЯЖЕНИЕ

24.06.2022

№ 2702

**Об установлении публичного
сервитута на часть земельных
участков**

В соответствии со ст. 23, гл. V.7 Земельного кодекса Российской Федерации, Федеральным законом от 25.10.2001 № 137-ФЗ «О введении в действие Земельного кодекса Российской Федерации», пп. 3.7.5 п. 3.7 разд. 3 Положения о комитете имущественных отношений администрации Пермского муниципального района, утвержденного решением Земского Собрания Пермского муниципального района Пермского края от 22.12.2016 № 178, на основании ходатайства открытого акционерного общества «Межрегиональная распределительная сетевая компания Урала» (ИНН 6671163413, ОГРН 1056604000970) (далее - ОАО «МРСК Урала») от 06.05.2022 №3906:

1. Установить в интересах ОАО «МРСК Урала» публичный сервитут общей площадью 25374 кв.м. на часть земельных участков:

- с кадастровым номером 59:32:0010003:102, расположенный по адресу: Пермский край, Пермский район, Кукуштанское с/п, п. Кукуштан, ул. Матросова, 24б;

- с кадастровым номером 59:32:0010003:1113, расположенный по адресу: Пермский край, Пермский район, Кукуштанское с/п, п. Кукуштан, ул. Матросова, 24;

- с кадастровым номером 59:32:0010003:1114, расположенный по адресу: Пермский край, Пермский район, Кукуштанское с/п, п. Кукуштан, ул. Матросова, 24/1;

- с кадастровым номером 59:32:0010003:1521, расположенный по адресу: Пермский край, Пермский район, Кукуштанское с/п, п. Кукуштан, пер. Речной, уч. 1;

- с кадастровым номером 59:32:0010003:1526, расположенный по адресу: Пермский край, Пермский район, Кукуштанское с/п, п. Кукуштан, пер. Речной, ба;

- с кадастровым номером 59:32:0010003:1527, расположенный по адресу: Пермский край, Пермский район, Кукуштанское с/п, п. Кукуштан, пер. Речной, з/у 3;

- с кадастровым номером 59:32:0010003:1531, расположенный по адресу: Пермский край, Кукуштанское с/п, п. Кукуштан, пер. Речной, з/у 8а;
- с кадастровым номером 59:32:0010003:1767, расположенный по адресу: Пермский край, Кукуштанское с/п, п. Кукуштан, пер. Речной, з/у 7а;
- с кадастровым номером 59:32:0010003:386, расположенный по адресу: Пермский край, Кукуштанское с/п, п. Кукуштан, пер. Речной, з/у 2;
- с кадастровым номером 59:32:0010003:4212, расположенный по адресу: Пермский край, Кукуштанское с/п, п. Кукуштан, пер. Речной, 9-1;
- с кадастровым номером 59:32:0010003:4228, расположенный по адресу: Пермский край, Кукуштанское с/п, п. Кукуштан, пер. Речной, 9-2;
- с кадастровым номером 59:32:0010003:4260, расположенный по адресу: Пермский край, Кукуштанское с/п, п. Кукуштан, пер. Речной, 14;
- с кадастровым номером 59:32:0010003:4287, расположенный по адресу: Пермский край, Кукуштанское с/п, п. Кукуштан, ул. Матросова, 24А;
- с кадастровым номером 59:32:0010003:5024, расположенный по адресу: Пермский край, Кукуштанское с/п, п. Кукуштан, ул. Сибирский тракт, з/у 50в;
- с кадастровым номером 59:32:0010003:5028, расположенный по адресу: Пермский край, Кукуштанское с/п, п. Кукуштан, ул. Сибирский тракт, 47;
- с кадастровым номером 59:32:0010003:5139, расположенный по адресу: Пермский край, Кукуштанское с/п, п. Кукуштан, пер. Речной, з/у 11;
- с кадастровым номером 59:32:0010003:5155, расположенный по адресу: Пермский край, Кукуштанское с/п, п. Кукуштан, пер. Речной, з/у 6б;
- с кадастровым номером 59:32:0010003:5169, расположенный по адресу: Пермский край, Кукуштанское с/п, п. Кукуштан, пер. Речной, з/у 1а;
- с кадастровым номером 59:32:0010003:5237, расположенный по адресу: Пермский край, Кукуштанское с/п, п. Кукуштан, пер. Речной, з/у 13;
- с кадастровым номером 59:32:0010003:664, расположенный по адресу: Пермский край, Кукуштанское с/п, п. Кукуштан, ул. Сибирский тракт, 44;
- с кадастровым номером 59:32:0010003:668, расположенный по адресу: Пермский край, Кукуштанское с/п, п. Кукуштан, ул. Сибирский тракт, 50;

59:32:0010003:692, кадастровым номером 59:32:0010003:692, расположенный по адресу: Пермский край, Пермский район, Кукуштанское с/п, п. Кукуштан, ул. Сибирский тракт, 46;

59:32:0010003:716, кадастровым номером 59:32:0010003:716, расположенный по адресу: Пермский край, Пермский район, Кукуштанское с/п, п. Кукуштан, ул. Матросова, 22;

59:32:0010003:9310, кадастровым номером 59:32:0010003:9310, расположенный по адресу: Пермский край, Пермский район, Кукуштанское с/п, п. Кукуштан, пер. Речной;

59:32:0010003:9355, кадастровым номером 59:32:0010003:9355, расположенный по адресу: Пермский край, Пермский район, Кукуштанское с/п, п. Кукуштан, ул. Матросова;

59:32:0010003:962, кадастровым номером 59:32:0010003:962, расположенный по адресу: Пермский край, Пермский район, Кукуштанское с/п, п. Кукуштан, пер. Речной, з/у 10;

59:32:0010003:1001, кадастровым номером 59:32:0010003:1001, расположенный по адресу: Пермский край, Пермский район, Кукуштанское с/п, п. Кукуштан, ул. Пальниковский тракт, 1а;

59:32:0010003:2017, кадастровым номером 59:32:0010003:2017, расположенный по адресу: Пермский край, Пермский район, Кукуштанское с/п, п. Кукуштан, ул. Победы, 12-1;

59:32:0010003:2041, кадастровым номером 59:32:0010003:2041, расположенный по адресу: Пермский край, Пермский район, Кукуштанское с/п, п. Кукуштан, ул. Полевая, уч. 1а;

59:32:0010003:2046, кадастровым номером 59:32:0010003:2046, расположенный по адресу: Пермский край, Пермский район, Кукуштанское с/п, п. Кукуштан, ул. Полевая, уч. 4;

59:32:0010003:2051, кадастровым номером 59:32:0010003:2051, расположенный по адресу: Пермский край, Пермский район, Кукуштанское с/п, п. Кукуштан, ул. Полевая, 20-1;

59:32:0010003:2985, кадастровым номером 59:32:0010003:2985, расположенный по адресу: Пермский край, Пермский район, Кукуштанское с/п, п. Кукуштан, ул. Первомайская, 7;

59:32:0010003:314, кадастровым номером 59:32:0010003:314, расположенный по адресу: Пермский край, Пермский район, Кукуштанское с/п, п. Кукуштан, ул. Калининна, з/у 19;

59:32:0010003:4185, кадастровым номером 59:32:0010003:4185, расположенный по адресу: Пермский край, Пермский район, Кукуштанское с/п, п. Кукуштан, ул. Пальниковский тракт, 32;

59:32:0010003:4291, кадастровым номером 59:32:0010003:4291, расположенный по адресу: Пермский край, Пермский район, Кукуштанское с/п, п. Кукуштан, ул. Пальниковский тракт, 26;

59:32:0010003:4312, кадастровым номером 59:32:0010003:4312, расположенный по адресу: Пермский край, Пермский район, Кукуштанское с/п, п. Кукуштан, ул. К. Маркса, 1а;

Полевая, 2;
по адресу: Пермский край, Пермский район, Кукуштанское с/п, п. Кукуштан, ул.
- с кадастровым номером 59:32:0010003:8046, расположенный
Пальниковский тракт, 18-1;
по адресу: Пермский край, Пермский район, Кукуштанское с/п, п. Кукуштан, ул.
- с кадастровым номером 59:32:0010003:8041, расположенный
Пальниковский тракт, 18-2;
по адресу: Пермский край, Пермский район, Кукуштанское с/п, п. Кукуштан, ул.
- с кадастровым номером 59:32:0010003:8040, расположенный
Первомайская, уч. 1;
по адресу: Пермский край, Пермский район, Кукуштанское с/п, п. Кукуштан, ул.
- с кадастровым номером 59:32:0010003:800, расположенный
Пальниковский тракт, 24а;
по адресу: Пермский край, Пермский район, Кукуштанское с/п, п. Кукуштан, ул.
- с кадастровым номером 59:32:0010003:7903, расположенный
Пальниковский тракт, 24б;
по адресу: Пермский край, Пермский район, Кукуштанское с/п, п. Кукуштан, ул.
- с кадастровым номером 59:32:0010003:768, расположенный
Первомайская, з/у 23;
по адресу: Пермский край, Пермский район, Кукуштанское с/п, п. Кукуштан, ул.
- с кадастровым номером 59:32:0010003:741, расположенный
Полевая, 1;
по адресу: Пермский край, Пермский район, Кукуштанское с/п, п. Кукуштан, ул.
- с кадастровым номером 59:32:0010003:69, расположенный
Полевая, 26;
по адресу: Пермский край, Пермский район, Кукуштанское с/п, п. Кукуштан, ул.
- с кадастровым номером 59:32:0010003:614, расположенный
Полевая, 7а;
по адресу: Пермский край, Пермский район, Кукуштанское с/п, п. Кукуштан, ул.
- с кадастровым номером 59:32:0010003:605, расположенный
Победа, з/у 19;
по адресу: Пермский край, Пермский район, Кукуштанское с/п, п. Кукуштан, ул.
- с кадастровым номером 59:32:0010003:532, расположенный
Пальниковский тракт, 32а;
по адресу: Пермский край, Пермский район, Кукуштанское с/п, п. Кукуштан, ул.
- с кадастровым номером 59:32:0010003:5257, расположенный
Первомайская, з/у 19;
по адресу: Пермский край, Пермский район, Кукуштанское с/п, п. Кукуштан, ул.
- с кадастровым номером 59:32:0010003:5141, расположенный
Пальниковский тракт, 28;
по адресу: Пермский край, Пермский район, Кукуштанское с/п, п. Кукуштан, ул.
- с кадастровым номером 59:32:0010003:5098, расположенный
Полевая, 6;
по адресу: Пермский край, Пермский район, Кукуштанское с/п, п. Кукуштан, ул.
- с кадастровым номером 59:32:0010003:5092, расположенный

- с кадастровым номером 59:32:0010003:866, расположенный по адресу: Пермский край, Кукуштанское с/п, п. Кукуштан, ул. Полевая, 16;

- с кадастровым номером 59:32:0010003:8665, расположенный по адресу: Пермский край, Кукуштанское с/п, п. Кукуштан, ул. Пальниковский тракт, 24б;

- с кадастровым номером 59:32:0010003:868, расположенный по адресу: Пермский край, Кукуштанское с/п, п. Кукуштан, ул. Пальниковский тракт, 54;

- с кадастровым номером 59:32:0010003:8832, расположенный по адресу: Пермский край, Кукуштанское с/п, п. Кукуштан, ул. Пальниковский тракт;

- с кадастровым номером 59:32:0010003:8995, расположенный по адресу: Пермский край, Кукуштанское с/п, п. Кукуштан, ул. Пальниковский тракт, 21;

- с кадастровым номером 59:32:0010003:9023, расположенный по адресу: Пермский край, Кукуштанское с/п, п. Кукуштан, ул. Пальниковский тракт;

- с кадастровым номером 59:32:0010003:9024, расположенный по адресу: Пермский край, Кукуштанское с/п, п. Кукуштан, ул. Пальниковский тракт;

- с кадастровым номером 59:32:0010003:9054, расположенный по адресу: Пермский край, Кукуштанское с/п, п. Кукуштан, ул. Пальниковский тракт, 3а;

- с кадастровым номером 59:32:0010003:9055, расположенный по адресу: Пермский край, Кукуштанское с/п, п. Кукуштан, ул. Пальниковский тракт, 3;

- с кадастровым номером 59:32:0010003:9057, расположенный по адресу: Пермский край, Кукуштанское с/п, п. Кукуштан, ул. Пальниковский тракт, уч. 19;

- с кадастровым номером 59:32:0010003:9136, расположенный по адресу: Пермский край, Кукуштанское с/п, п. Кукуштан, ул. Первомайская;

- с кадастровым номером 59:32:0010003:9144, расположенный по адресу: Пермский край, Кукуштанское с/п, п. Кукуштан, ул. Пальниковский тракт;

- с кадастровым номером 59:32:0010003:9210, расположенный по адресу: Пермский край, Кукуштанское с/п, п. Кукуштан;

- с кадастровым номером 59:32:0010003:9234, расположенный по адресу: Пермский край, Кукуштанское с/п, п. Кукуштан;

- с кадастровым номером 59:32:0010003:9293, расположенный по адресу: Пермский край, Кукуштанское с/п, п. Кукуштан, ул. Первомайская;

- с кадастровым номером 59:32:0010003:9334, расположенный по адресу: Пермский край, Пермский район, Кукуштанское с/п, п. Кукуштан, ул. Калинина, з/у 21;

- с кадастровым номером 59:32:0010003:9671, расположенный по адресу: Пермский край, Пермский район, Кукуштанское с/п, п. Кукуштан, ул. Мира, з/у 9В;

- с кадастровым номером 59:32:0010003:9672, расположенный по адресу: Пермский край, Пермский район, Кукуштанское с/п, п. Кукуштан, ул. Мира, з/у 9Б;

- с кадастровым номером 59:32:0010003:9797, расположенный по адресу: Пермский край, Пермский район, Кукуштанское с/п, п. Кукуштан, ул. Калинина, з/у 1а;

- с кадастровым номером 59:32:0010003:9798, расположенный по адресу: Пермский край, Пермский район, Кукуштанское с/п, п. Кукуштан, ул. Калинина, з/у 1.

Цель: Для размещения объекта электросетевого хозяйства «ВЛ-0,4 кВ от ТП-66275, ВЛ-0,4 кВ от ТП-66278, ВЛ-0,4 кВ от ТП-66306».

Срок: 49 лет.

2. Утвердить границы публичного сервитута земельных участков, указанных в п. 1 настоящего распоряжения, согласно прилагаемой схеме расположения границ публичного сервитута.

3. Срок, в течение которого использование указанных в п. 1 настоящего распоряжения земельных участков в соответствии с их разрешенным использованием будет невозможно или существенно затруднено в связи с осуществлением сервитута – не установлен.

4. Порядок установления зон с особыми условиями использования территорий и содержание ограничений прав на земельные участки в границах таких зон установлен Постановлением Правительства РФ от 24.02.2009 № 160 «О порядке установления охранных зон объектов электросетевого хозяйства и особых условий использования земельных участков, расположенных в границах таких зон».

5. Плата за публичный сервитут не устанавливается в соответствии с ч. 4 ст. 3.6 Федерального закона от 25.10.2001 года № 137-ФЗ «О введении в действие Земельного кодекса Российской Федерации».

6. Комитету имущественных отношений администрации Пермского муниципального района в течение 5 рабочих дней со дня подписания настоящего распоряжения:

6.1. Направить настоящее распоряжение правообладателям земельных участков, указанных в п. 1 распоряжения;

6.2. Направить настоящее распоряжение в Управление Федеральной службы государственной регистрации, кадастра и картографии по Пермскому краю;

6.3. Направить настоящее распоряжение в ОАО «МРСК Урала», а также сведения о лицах, являющихся правообладателями земельных участков, сведения о лицах, подавших заявления об учете их прав (обременений прав) на земельные участки, способах связи с ними, копии документов, подтверждающих права указанных лиц на земельные участки;

6.4. Направить в администрацию Кукуштанского сельского поселения настоящее распоряжение для опубликования в порядке, установленном для официального опубликования (обнародования) муниципальных правовых актов уставом поселения.

7. Разместить настоящее распоряжение на сайте Пермского муниципального района www.permraion.ru.

8. Настоящее распоряжение вступает в силу со дня его подписания.

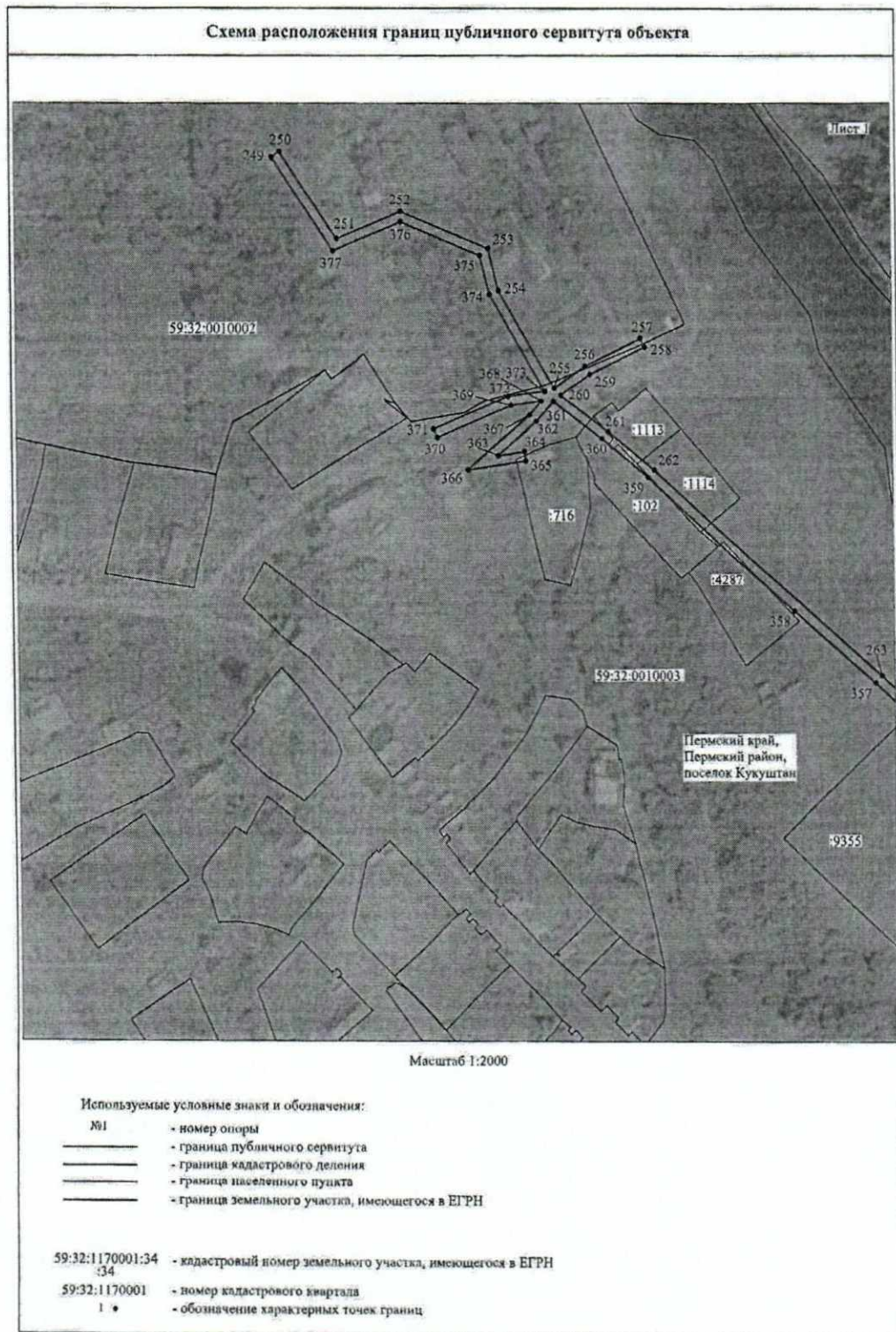
9. Контроль исполнения распоряжения оставляю за собой.

Председатель комитета

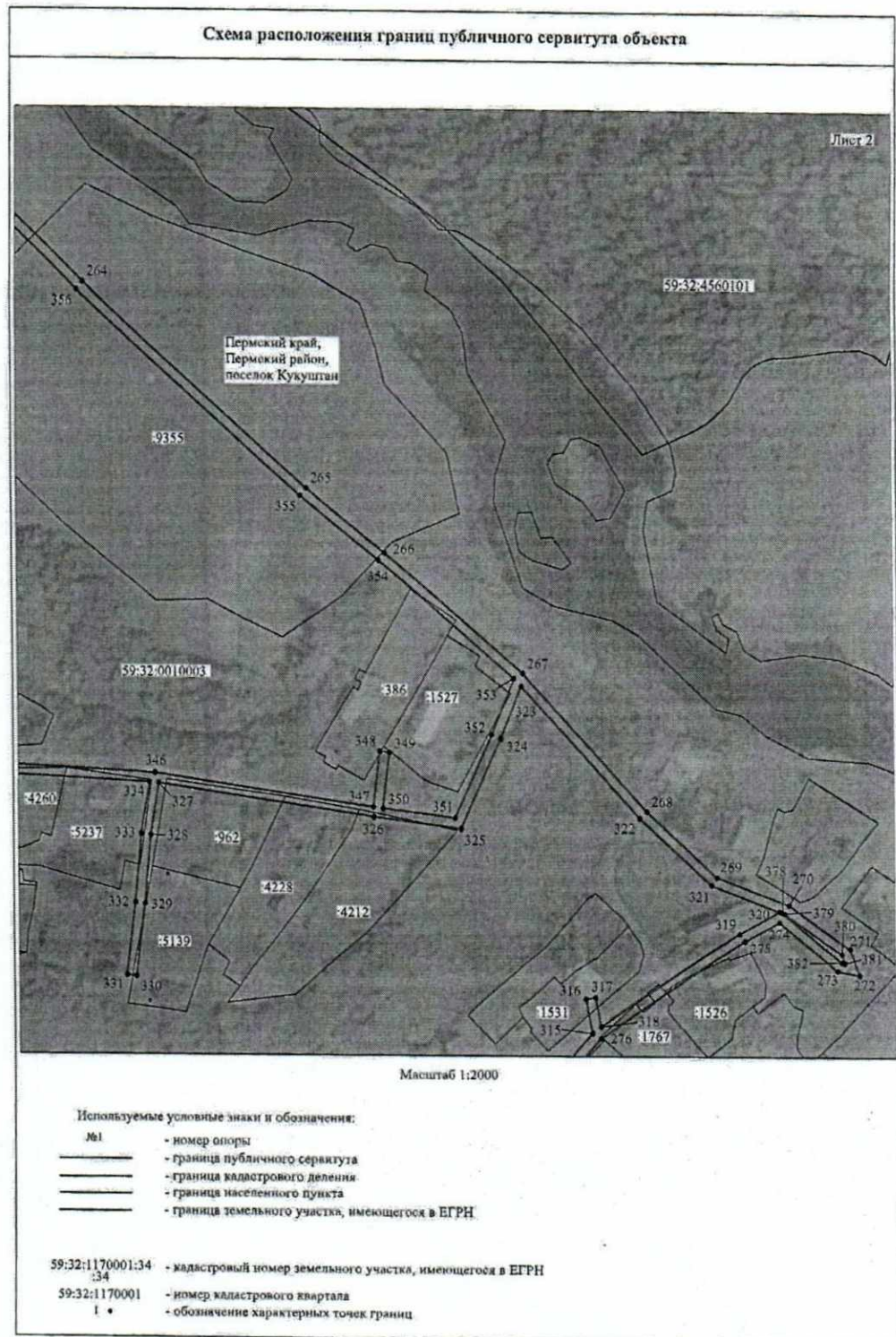


Д.В. Ракицкий

Приложение № 1
к распоряжению
комитета имущественных
отношений администрации
Пермского муниципального района
от 24.06.2022 № 2702



Приложение № 2
к распоряжению
комитета имущественных
отношений администрации
Пермского муниципального района
от 24.06.2022 № 2702



Приложение № 3
к распоряжению
комитета имущественных
отношений администрации
Пермского муниципального района
от 24.06.2022 № 2702

Схема расположения границ публичного сервитута объекта



Масштаб 1:2000

Используемые условные знаки и обозначения:

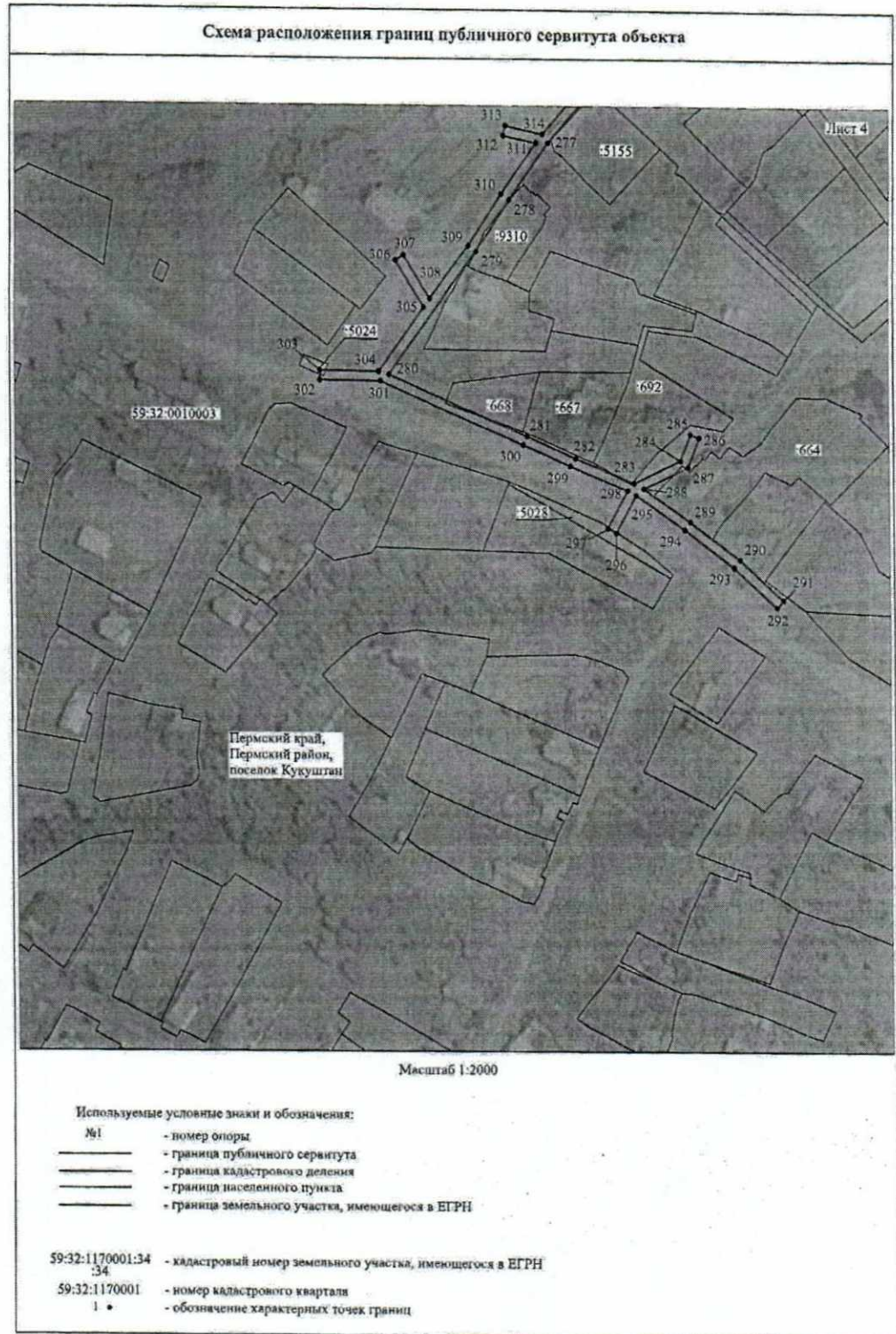
- №1 - номер опоры
- - граница публичного сервитута
- - граница кадастрового деления
- - граница населенного пункта
- - граница земельного участка, имеющегося в ЕГРН

59:32:1170001:34 - кадастровый номер земельного участка, имеющегося в ЕГРН

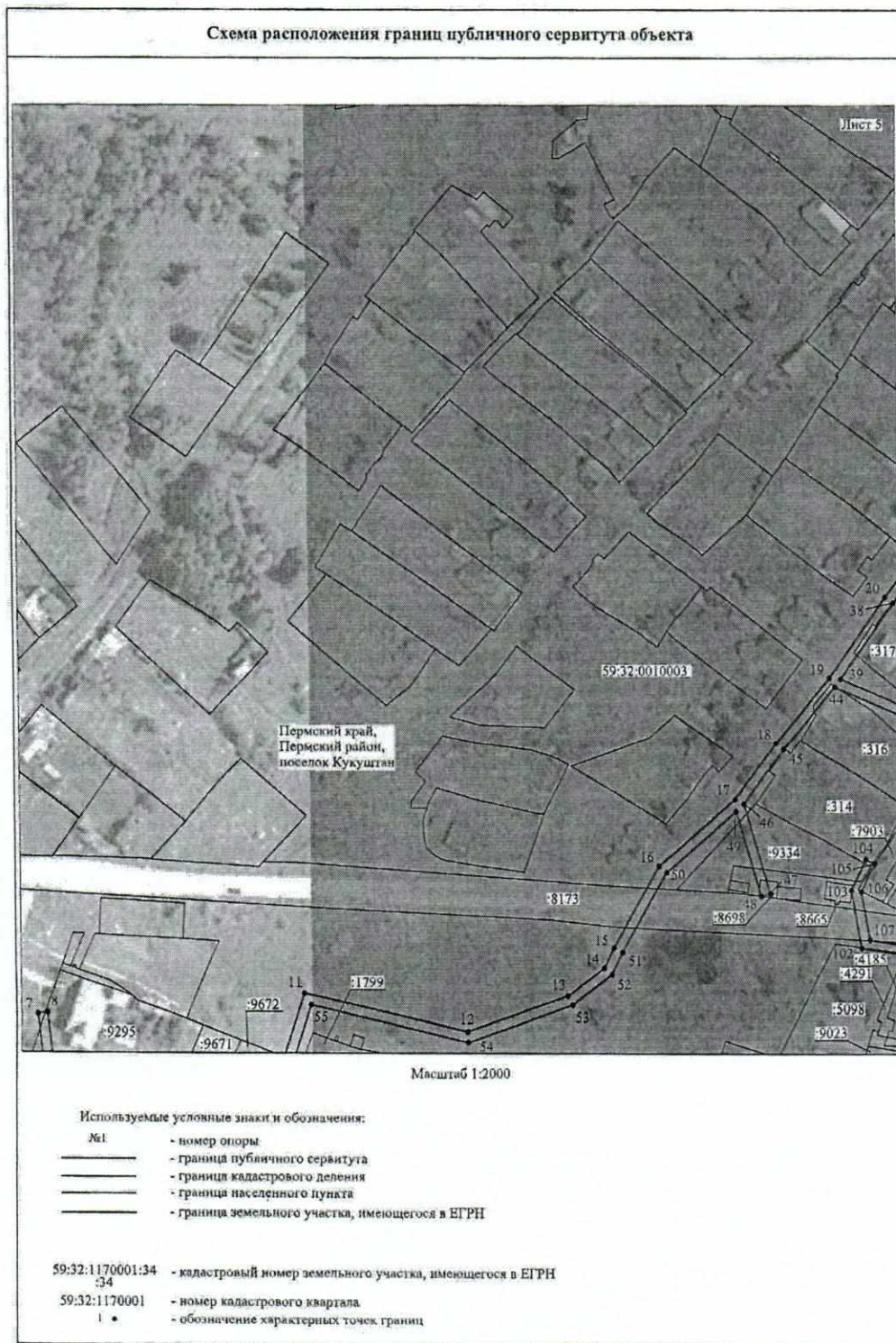
59:32:1170001 - номер кадастрового квартала

1 • - обозначение характерных точек границ

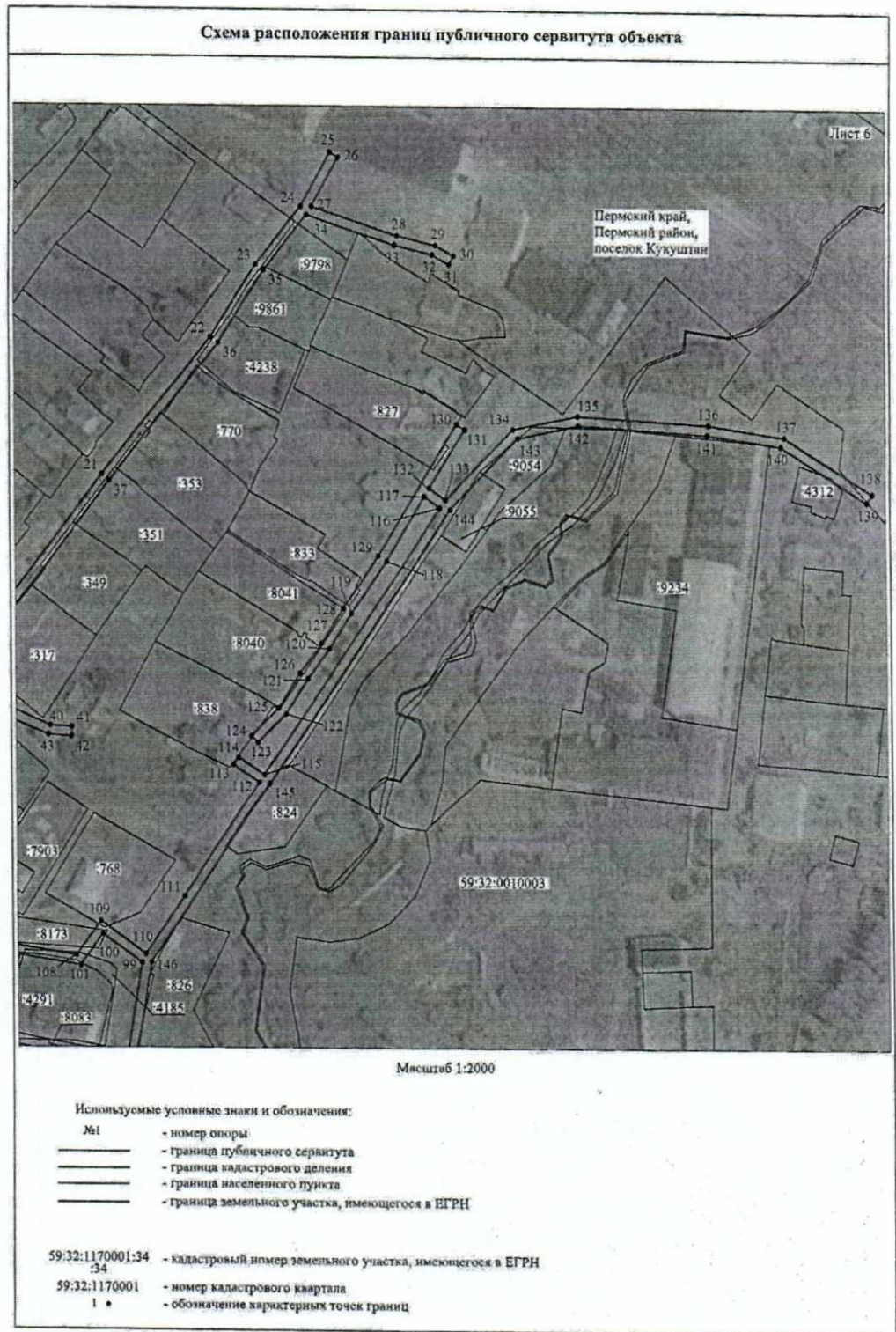
Приложение № 4
к распоряжению
комитета имущественных
отношений администрации
Пермского муниципального района
от 24.06.2022 № 2702



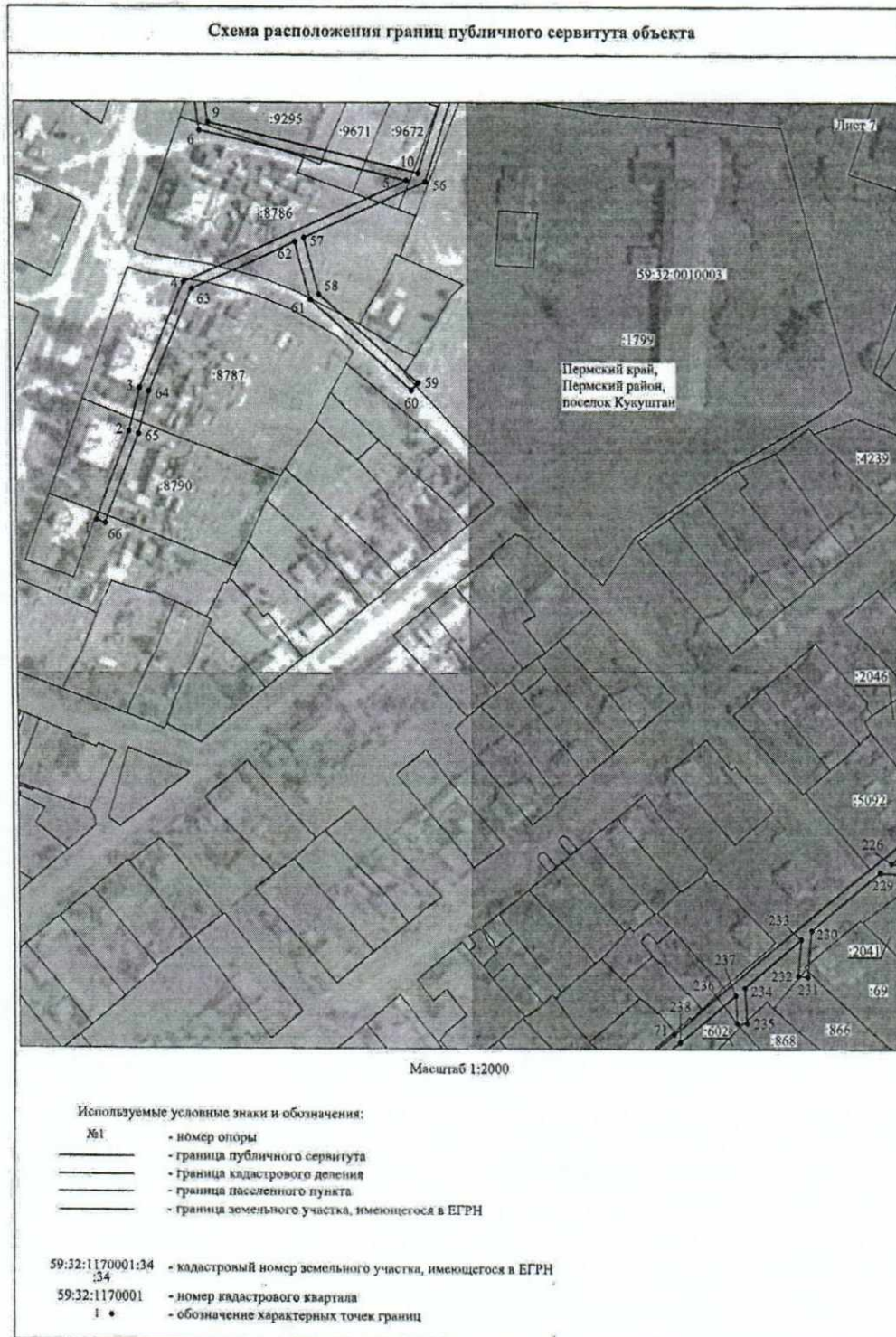
Приложение № 5
к распоряжению
комитета имущественных
отношений администрации
Пермского муниципального района
от 24.06.2022 № 2702



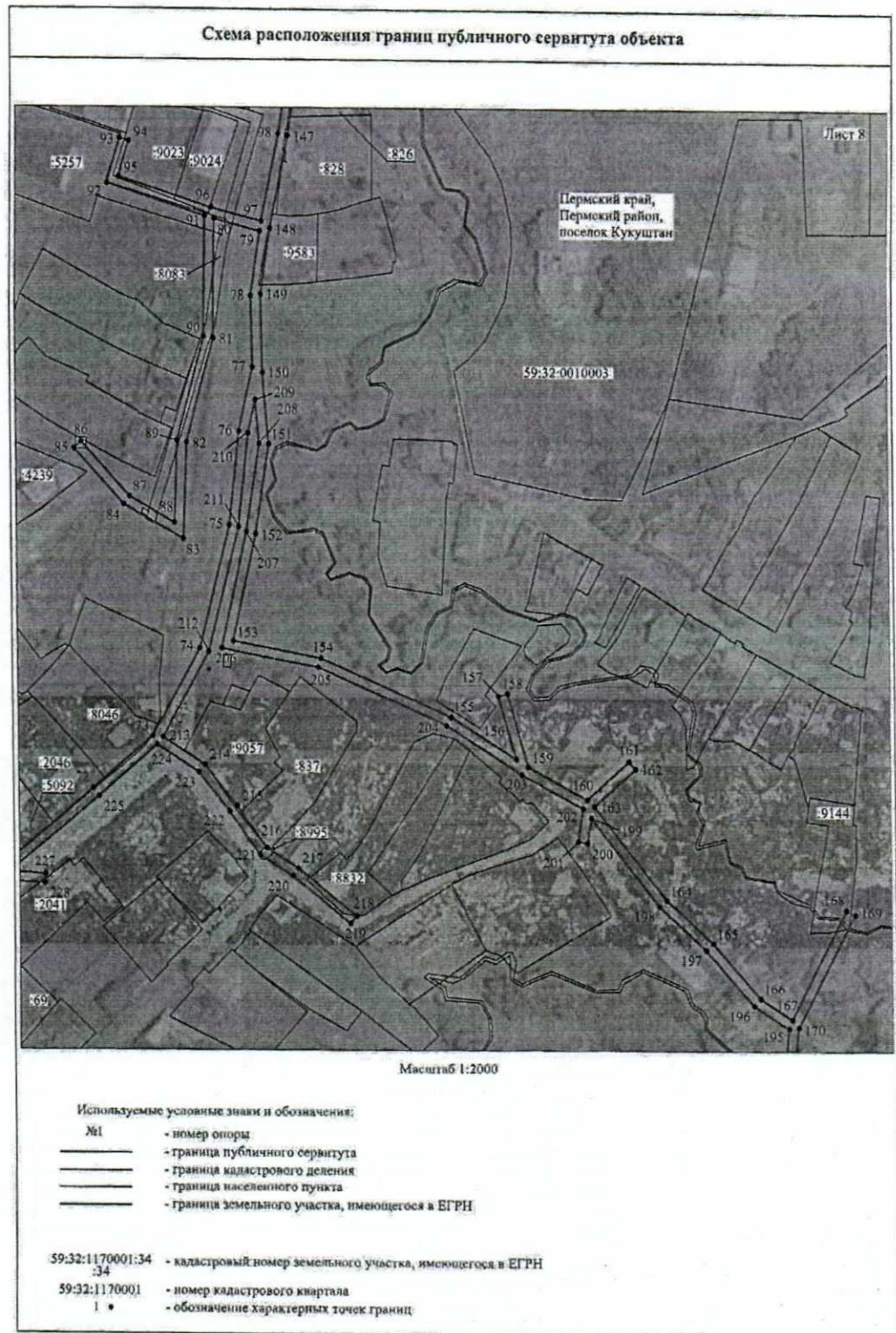
Приложение № 6
к распоряжению
комитета имущественных
отношений администрации
Пермского муниципального района
от 24.06.2022 № 2702



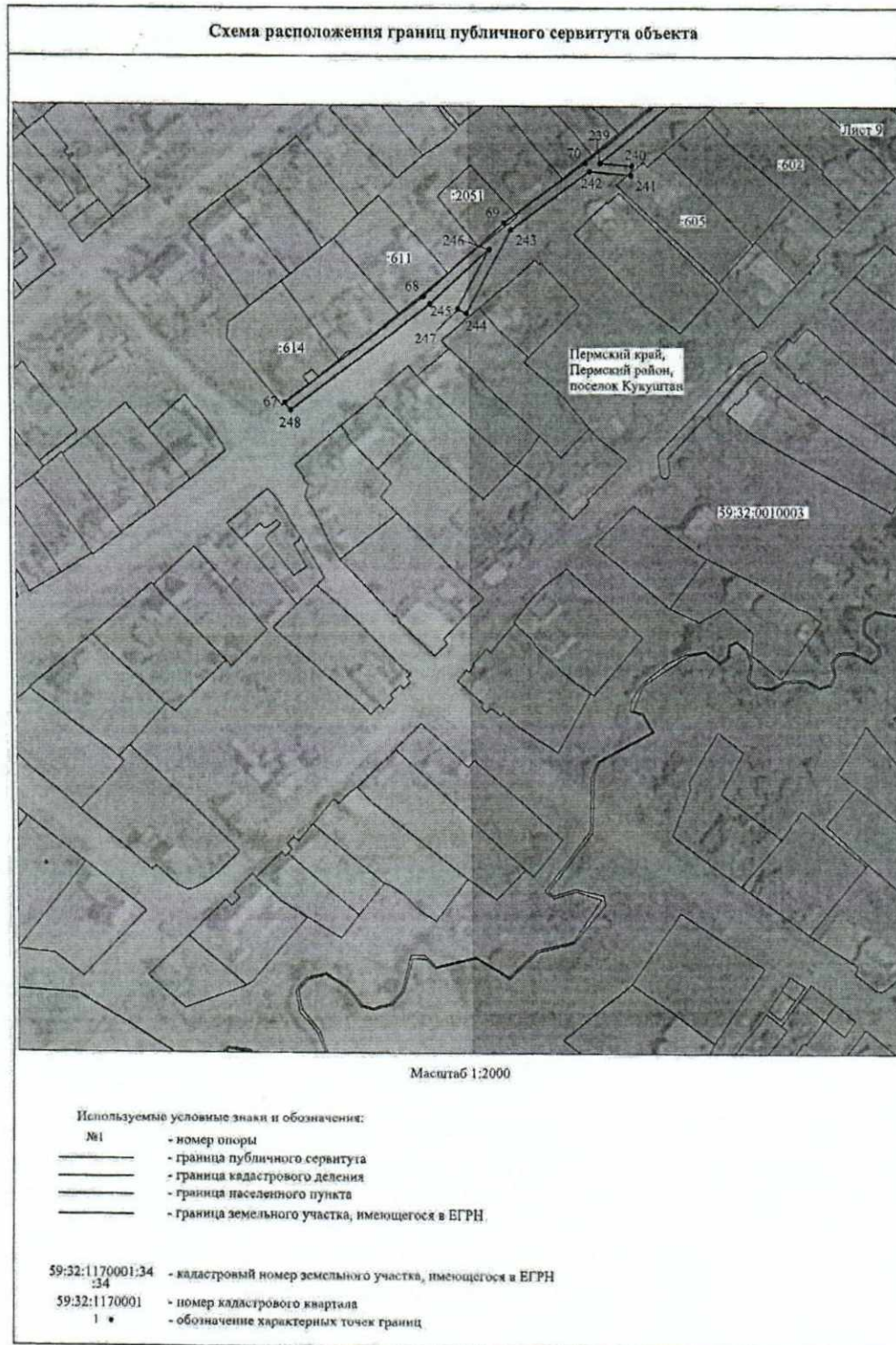
Приложение № 7
к распоряжению
комитета имущественных
отношений администрации
Пермского муниципального района
от 24.06.2022 № 2702



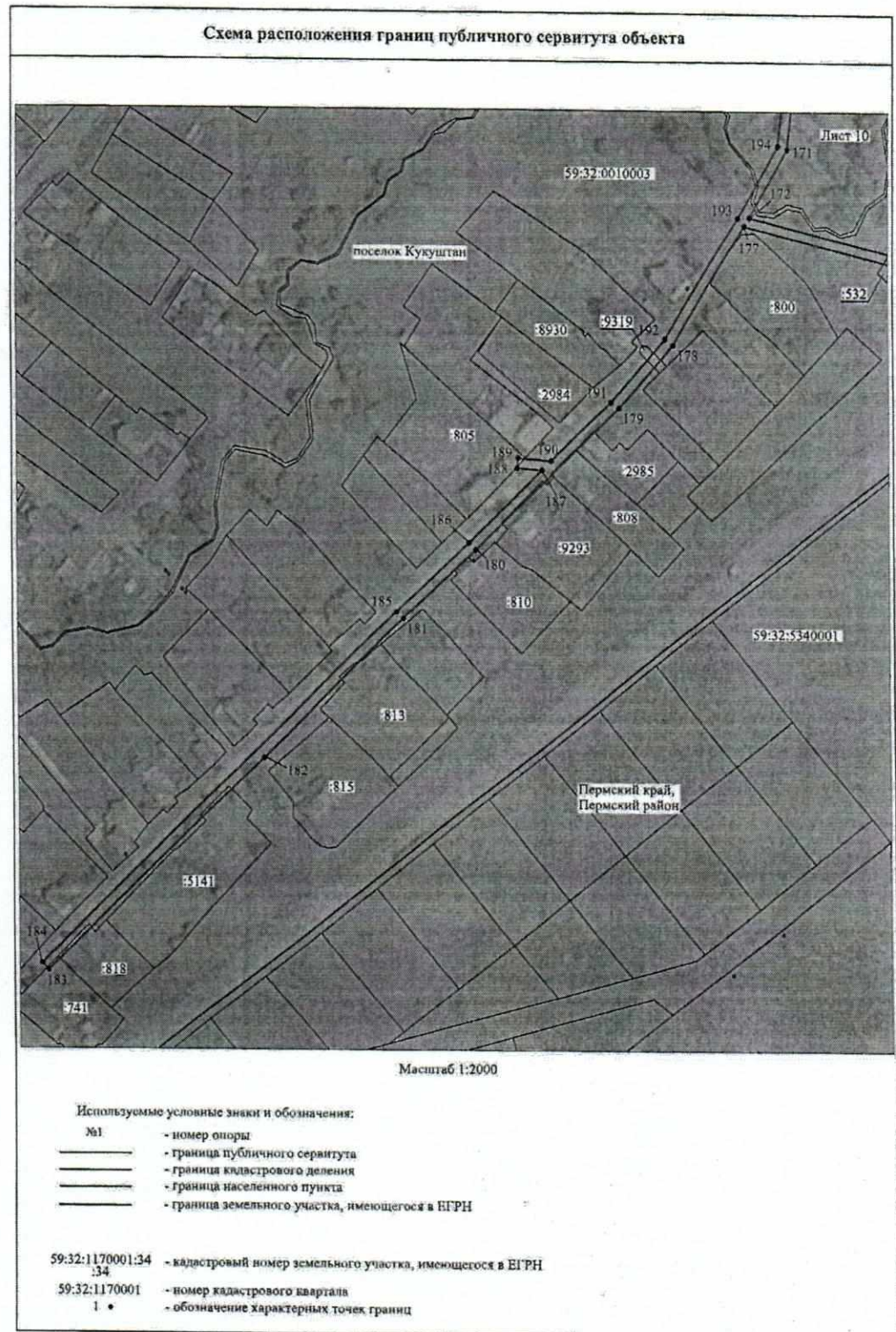
Приложение № 8
к распоряжению
комитета имущественных
отношений администрации
Пермского муниципального района
от 24.06.2022 № 2702



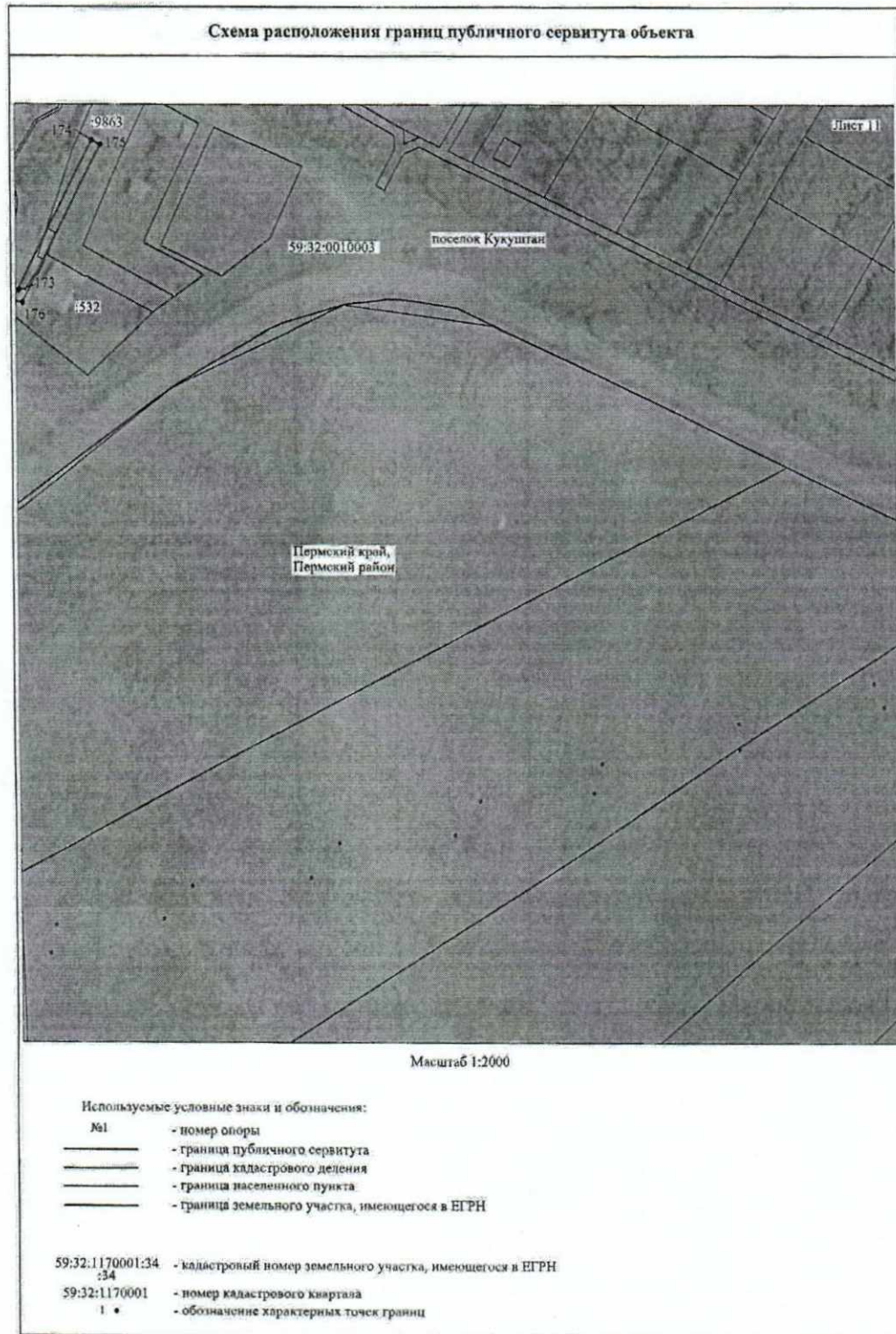
Приложение № 9
к распоряжению
комитета имущественных
отношений администрации
Пермского муниципального района
от 24.06.2022 № 2702



Приложение № 10
к распоряжению
комитета имущественных
отношений администрации
Пермского муниципального района
от 24.06.2022 № 2702



Приложение № 11
к распоряжению
комитета имущественных
отношений администрации
Пермского муниципального района
от 24.06.2022 № 2702



Приложение № 12
к распоряжению
комитета имущественных
отношений администрации
Пермского муниципального района
от 24.06.2022 № 2702

ОПИСАНИЕ МЕСТОПОЛОЖЕНИЯ ГРАНИЦ

Публичный сервитут для размещения объекта электросетевого хозяйства «ВЛ-0,4 КВ ОТ ТП-66275 ВЛ-0,4 КВ ОТ ТП-66278, ВЛ-0,4 КВ ОТ ТП-66306»
(наименование объекта, местоположение границ которого описано (далее - объект))

Раздел 1

Сведения об объекте

Сведения об объекте		
№ п/п	Характеристики объекта	Описание характеристик
1	2	3
1	Местоположение объекта	Пермский край, Пермский район, поселок Кукушан
2	Площадь объекта +/- величина погрешности определения площади (P+/- Дельта P)	25374 кв.м ± 39 кв.м
3	Иные характеристики объекта	Публичный сервитут для размещения объекта электросетевого хозяйства «ВЛ-0,4 КВ ОТ ТП-66275 ВЛ-0,4 КВ ОТ ТП-66278, ВЛ-0,4 КВ ОТ ТП-66306» на срок 49 лет

Приложение № 13
к распоряжению
комитета имущественных
отношений администрации
Пермского муниципального района
от 24.06.2022 № 2702

Раздел 2

Сведения о местоположении границ объекта					
1. Система координат <u>МСК-59, зона 2</u>					
2. Сведения о характерных точках границ объекта					
Обозначение характерных точек границ	Координаты, м		Метод определения координат характерной точки	Средняя квадратическая погрешность положения характерной точки (M _t), м	Описание обозначени я точки на местности (при наличии)
	X	Y			
1	2	3	4	5	6
Зона(I)	-	-	-	-	-
1	476807.43	2246113.47	Метод спутниковых геодезических измерений (определений)	0.10	-
2	476845.03	2246127.32	Метод спутниковых геодезических измерений (определений)	0.10	-
3	476862.71	2246131.61	Метод спутниковых геодезических измерений (определений)	0.10	-
4	476906.53	2246150.09	Метод спутниковых геодезических измерений (определений)	0.10	-
5	476948.53	2246241.40	Метод спутниковых геодезических измерений (определений)	0.10	-
6	476969.07	2246156.82	Метод спутниковых геодезических измерений (определений)	0.10	-
7	476995.49	2246153.29	Метод спутниковых геодезических измерений (определений)	0.10	-
8	476996.02	2246157.25	Метод спутниковых геодезических измерений (определений)	0.10	-
9	476972.31	2246160.42	Метод спутниковых геодезических измерений (определений)	0.10	-
10	476951.49	2246246.16	Метод спутниковых геодезических измерений (определений)	0.10	-
11	477004.04	2246263.06	Метод спутниковых геодезических измерений (определений)	0.10	-
12	476989.06	2246330.37	Метод спутниковых геодезических измерений (определений)	0.10	-
13	477003.05	2246372.22	Метод спутниковых геодезических измерений (определений)	0.10	-
14	477014.48	2246387.58	Метод спутниковых геодезических измерений (определений)	0.10	-
15	477022.88	2246391.69	Метод спутниковых геодезических измерений (определений)	0.10	-
16	477056.38	2246410.97	Метод спутниковых геодезических измерений (определений)	0.10	-
17	477083.24	2246443.19	Метод спутниковых геодезических измерений (определений)	0.10	-
18	477106.69	2246460.63	Метод спутниковых геодезических измерений (определений)	0.10	-
19	477133.88	2246483.42	Метод спутниковых геодезических измерений (определений)	0.10	-
20	477166.69	2246507.00	Метод спутниковых геодезических измерений (определений)	0.10	-
21	477220.49	2246550.04	Метод спутниковых геодезических измерений (определений)	0.10	-
22	477277.50	2246596.63	Метод спутниковых геодезических измерений (определений)	0.10	-
23	477307.14	2246615.88	Метод спутниковых геодезических измерений (определений)	0.10	-
24	477330.73	2246634.55	Метод спутниковых геодезических измерений (определений)	0.10	-
25	477352.85	2246646.96	Метод спутниковых геодезических измерений (определений)	0.10	-

Приложение № 14
к распоряжению
комитета имущественных
отношений администрации
Пермского муниципального района
от 24.06.2022 № 2702

26	477350.87	2246650.43	Метод спутниковых геодезических измерений (определений)	0,10	-
27	477330.77	2246639.13	Метод спутниковых геодезических измерений (определений)	0,10	-
28	477319.05	2246674.98	Метод спутниковых геодезических измерений (определений)	0,10	-
29	477315.11	2246691.18	Метод спутниковых геодезических измерений (определений)	0,10	-
30	477310.91	2246698.85	Метод спутниковых геодезических измерений (определений)	0,10	-
31	477307.41	2246696.93	Метод спутниковых геодезических измерений (определений)	0,10	-
32	477311.35	2246689.72	Метод спутниковых геодезических измерений (определений)	0,10	-
33	477315.20	2246673.88	Метод спутниковых геодезических измерений (определений)	0,10	-
34	477327.28	2246636.93	Метод спутниковых геодезических измерений (определений)	0,10	-
35	477304.80	2246619.13	Метод спутниковых геодезических измерений (определений)	0,10	-
36	477275.14	2246599.87	Метод спутниковых геодезических измерений (определений)	0,10	-
37	477217.97	2246553.15	Метод спутниковых геодезических измерений (определений)	0,10	-
38	477164.28	2246510.19	Метод спутниковых геодезических измерений (определений)	0,10	-
39	477133.51	2246488.08	Метод спутниковых геодезических измерений (определений)	0,10	-
40	477116.79	2246527.00	Метод спутниковых геодезических измерений (определений)	0,10	-
41	477116.16	2246536.36	Метод спутниковых геодезических измерений (определений)	0,10	-
42	477112.16	2246536.09	Метод спутниковых геодезических измерений (определений)	0,10	-
43	477112.84	2246526.05	Метод спутниковых геодезических измерений (определений)	0,10	-
44	477130.23	2246485.58	Метод спутниковых геодезических измерений (определений)	0,10	-
45	477104.21	2246463.77	Метод спутниковых геодезических измерений (определений)	0,10	-
46	477081.46	2246446.86	Метод спутниковых геодезических измерений (определений)	0,10	-
47	477045.23	2246457.73	Метод спутниковых геодезических измерений (определений)	0,10	-
48	477044.08	2246453.90	Метод спутниковых геодезических измерений (определений)	0,10	-
49	477078.38	2246443.61	Метод спутниковых геодезических измерений (определений)	0,10	-
50	477053.76	2246414.08	Метод спутниковых геодезических измерений (определений)	0,10	-
51	477021.01	2246395.23	Метод спутниковых геодезических измерений (определений)	0,10	-
52	477011.84	2246390.75	Метод спутниковых геодезических измерений (определений)	0,10	-
53	476999.46	2246374.09	Метод спутниковых геодезических измерений (определений)	0,10	-
54	476984.91	2246330.62	Метод спутниковых геодезических измерений (определений)	0,10	-
55	476999.34	2246265.76	Метод спутниковых геодезических измерений (определений)	0,10	-
56	476948.03	2246249.24	Метод спутниковых геодезических измерений (определений)	0,10	-
57	476924.94	2246199.34	Метод спутниковых геодезических измерений (определений)	0,10	-
58	476901.38	2246205.32	Метод спутниковых геодезических измерений (определений)	0,10	-
59	476864.84	2246245.61	Метод спутниковых геодезических измерений (определений)	0,10	-

Приложение № 15
к распоряжению
комитета имущественных
отношений администрации
Пермского муниципального района
от 24.06.2022 № 2702

60	476861.89	2246242.92	Метод спутниковых геодезических измерений (определений)	0.10	-
61	476899.23	2246201.74	Метод спутниковых геодезических измерений (определений)	0.10	-
62	476923.24	2246195.65	Метод спутниковых геодезических измерений (определений)	0.10	-
63	476903.64	2246153.37	Метод спутниковых геодезических измерений (определений)	0.10	-
64	476861.45	2246135.42	Метод спутниковых геодезических измерений (определений)	0.10	-
65	476843.88	2246131.16	Метод спутниковых геодезических измерений (определений)	0.10	-
66	476806.03	2246117.22	Метод спутниковых геодезических измерений (определений)	0.10	-
1	476807.43	2246113.47	Метод спутниковых геодезических измерений (определений)	0.10	-
Зона1(2)	-	-	-	-	-
67	476467.47	2246190.67	Метод спутниковых геодезических измерений (определений)	0.10	-
68	476511.44	2246247.68	Метод спутниковых геодезических измерений (определений)	0.10	-
69	476541.51	2246280.88	Метод спутниковых геодезических измерений (определений)	0.10	-
70	476566.58	2246314.90	Метод спутниковых геодезических измерений (определений)	0.10	-
71	476596.24	2246350.46	Метод спутниковых геодезических измерений (определений)	0.10	-
72	476700.54	2246478.22	Метод спутниковых геодезических измерений (определений)	0.10	-
73	476722.25	2246504.04	Метод спутниковых геодезических измерений (определений)	0.10	-
74	476759.76	2246524.17	Метод спутниковых геодезических измерений (определений)	0.10	-
75	476810.30	2246537.11	Метод спутниковых геодезических измерений (определений)	0.10	-
76	476848.66	2246541.46	Метод спутниковых геодезических измерений (определений)	0.10	-
77	476874.72	2246547.44	Метод спутниковых геодезических измерений (определений)	0.10	-
78	476904.40	2246546.94	Метод спутниковых геодезических измерений (определений)	0.10	-
79	476930.53	2246550.55	Метод спутниковых геодезических измерений (определений)	0.10	-
80	476935.47	2246531.33	Метод спутниковых геодезических измерений (определений)	0.10	-
81	476886.63	2246530.94	Метод спутниковых геодезических измерений (определений)	0.10	-
82	476844.23	2246519.26	Метод спутниковых геодезических измерений (определений)	0.10	-
83	476804.81	2246517.62	Метод спутниковых геодезических измерений (определений)	0.10	-
84	476818.53	2246492.25	Метод спутниковых геодезических измерений (определений)	0.10	-
85	476841.54	2246471.24	Метод спутниковых геодезических измерений (определений)	0.10	-
86	476844.23	2246474.20	Метод спутниковых геодезических измерений (определений)	0.10	-
87	476821.71	2246494.75	Метод спутниковых геодезических измерений (определений)	0.10	-
88	476811.23	2246513.88	Метод спутниковых геодезических измерений (определений)	0.10	-
89	476844.85	2246515.28	Метод спутниковых геодезических измерений (определений)	0.10	-
90	476887.19	2246526.94	Метод спутниковых геодезических измерений (определений)	0.10	-
91	476936.58	2246527.34	Метод спутниковых геодезических измерений (определений)	0.10	-
92	476949.62	2246485.60	Метод спутниковых геодезических измерений	0.10	-

Приложение № 16
к распоряжению
комитета имущественных
отношений администрации
Пермского муниципального района
от 24.06.2022 № 2702

			(определений)		
93	476967.79	2246490.87	Метод спутниковых геодезических измерений (определений)	0.10	-
94	476966.68	2246494.71	Метод спутниковых геодезических измерений (определений)	0.10	-
95	476952.27	2246490.53	Метод спутниковых геодезических измерений (определений)	0.10	-
96	476939.96	2246529.92	Метод спутниковых геодезических измерений (определений)	0.10	-
97	476934.49	2246551.22	Метод спутниковых геодезических измерений (определений)	0.10	-
98	476969.89	2246558.10	Метод спутниковых геодезических измерений (определений)	0.10	-
99	477016.99	2246565.61	Метод спутниковых геодезических измерений (определений)	0.10	-
100	477029.24	2246548.91	Метод спутниковых геодезических измерений (определений)	0.10	-
101	477015.75	2246539.30	Метод спутниковых геодезических измерений (определений)	0.10	-
102	477022.80	2246495.72	Метод спутниковых геодезических измерений (определений)	0.10	-
103	477046.51	2246491.68	Метод спутниковых геодезических измерений (определений)	0.10	-
104	477059.15	2246497.72	Метод спутниковых геодезических измерений (определений)	0.10	-
105	477057.42	2246501.33	Метод спутниковых геодезических измерений (определений)	0.10	-
106	477045.91	2246495.83	Метод спутниковых геодезических измерений (определений)	0.10	-
107	477026.31	2246499.18	Метод спутниковых геодезических измерений (определений)	0.10	-
108	477020.03	2246537.48	Метод спутниковых геодезических измерений (определений)	0.10	-
109	477034.72	2246548.21	Метод спутниковых геодезических измерений (определений)	0.10	-
110	477020.71	2246567.29	Метод спутниковых геодезических измерений (определений)	0.10	-
111	477045.25	2246584.20	Метод спутниковых геодезических измерений (определений)	0.10	-
112	477092.57	2246616.00	Метод спутниковых геодезических измерений (определений)	0.10	-
113	477100.06	2246605.13	Метод спутниковых геодезических измерений (определений)	0.10	-
114	477103.34	2246607.40	Метод спутниковых геодезических измерений (определений)	0.10	-
115	477095.90	2246618.21	Метод спутниковых геодезических измерений (определений)	0.10	-
116	477207.45	2246692.69	Метод спутниковых геодезических измерений (определений)	0.10	-
117	477212.00	2246686.11	Метод спутниковых геодезических измерений (определений)	0.10	-
118	477185.65	2246669.98	Метод спутниковых геодезических измерений (определений)	0.10	-
119	477163.61	2246655.15	Метод спутниковых геодезических измерений (определений)	0.10	-
120	477148.91	2246645.86	Метод спутниковых геодезических измерений (определений)	0.10	-
121	477136.56	2246636.75	Метод спутниковых геодезических измерений (определений)	0.10	-
122	477121.78	2246627.53	Метод спутниковых геодезических измерений (определений)	0.10	-
123	477109.78	2246615.69	Метод спутниковых геодезических измерений (определений)	0.10	-
124	477112.59	2246612.84	Метод спутниковых геодезических измерений (определений)	0.10	-
125	477124.27	2246624.37	Метод спутниковых геодезических измерений (определений)	0.10	-
126	477138.81	2246633.44	Метод спутниковых геодезических измерений (определений)	0.10	-

Приложение № 17
к распоряжению
комитета имущественных
отношений администрации
Пермского муниципального района
от 24.06.2022 № 2702

			(определений)		
127	477151.16	2246642.56	Метод спутниковых геодезических измерений (определений)	0.10	-
128	477165.80	2246651.81	Метод спутниковых геодезических измерений (определений)	0.10	-
129	477187.81	2246666.62	Метод спутниковых геодезических измерений (определений)	0.10	-
130	477241.34	2246699.86	Метод спутниковых геодезических измерений (определений)	0.10	-
131	477239.21	2246703.23	Метод спутниковых геодезических измерений (определений)	0.10	-
132	477215.41	2246688.23	Метод спутниковых геодезических измерений (определений)	0.10	-
133	477210.58	2246695.20	Метод спутниковых геодезических измерений (определений)	0.10	-
134	477239.36	2246723.38	Метод спутниковых геодезических измерений (определений)	0.10	-
135	477245.18	2246750.59	Метод спутниковых геодезических измерений (определений)	0.10	-
136	477241.49	2246804.98	Метод спутниковых геодезических измерений (определений)	0.10	-
137	477236.69	2246836.54	Метод спутниковых геодезических измерений (определений)	0.10	-
138	477213.88	2246872.94	Метод спутниковых геодезических измерений (определений)	0.10	-
139	477210.49	2246870.82	Метод спутниковых геодезических измерений (определений)	0.10	-
140	477232.86	2246835.12	Метод спутниковых геодезических измерений (определений)	0.10	-
141	477237.51	2246804.54	Метод спутниковых геодезических измерений (определений)	0.10	-
142	477241.15	2246750.88	Метод спутниковых геодезических измерений (определений)	0.10	-
143	477235.70	2246725.40	Метод спутниковых геодезических измерений (определений)	0.10	-
144	477206.70	2246697.00	Метод спутниковых геодезических измерений (определений)	0.10	-
145	477091.99	2246620.43	Метод спутниковых геодезических измерений (определений)	0.10	-
146	477017.12	2246569.68	Метод спутниковых геодезических измерений (определений)	0.10	-
147	476969.19	2246562.04	Метод спутниковых геодезических измерений (определений)	0.10	-
148	476931.69	2246554.75	Метод спутниковых геодезических измерений (определений)	0.10	-
149	476905.05	2246551.07	Метод спутниковых геодезических измерений (определений)	0.10	-
150	476872.47	2246551.63	Метод спутниковых геодезических измерений (определений)	0.10	-
151	476843.56	2246553.98	Метод спутниковых геодезических измерений (определений)	0.10	-
152	476806.80	2246548.21	Метод спутниковых геодезических измерений (определений)	0.10	-
153	476762.84	2246538.25	Метод спутниковых геодезических измерений (определений)	0.10	-
154	476755.52	2246575.11	Метод спутниковых геодезических измерений (определений)	0.10	-
155	476730.37	2246629.37	Метод спутниковых геодезических измерений (определений)	0.10	-
156	476712.84	2246656.33	Метод спутниковых геодезических измерений (определений)	0.10	-
157	476739.43	2246648.95	Метод спутниковых геодезических измерений (определений)	0.10	-
158	476740.50	2246652.80	Метод спутниковых геодезических измерений (определений)	0.10	-
159	476709.65	2246661.36	Метод спутниковых геодезических измерений (определений)	0.10	-
160	476696.48	2246686.01	Метод спутниковых геодезических измерений	0.10	-

Приложение № 18
к распоряжению
комитета имущественных
отношений администрации
Пермского муниципального района
от 24.06.2022 № 2702

			(определений)		
161	476712.04	2246703.47	Метод спутниковых геодезических измерений (определений)	0.10	-
162	476709.05	2246706.13	Метод спутниковых геодезических измерений (определений)	0.10	-
163	476693.78	2246689.00	Метод спутниковых геодезических измерений (определений)	0.10	-
164	476654.18	2246718.44	Метод спутниковых геодезических измерений (определений)	0.10	-
165	476636.15	2246737.67	Метод спутниковых геодезических измерений (определений)	0.10	-
166	476613.15	2246757.20	Метод спутниковых геодезических измерений (определений)	0.10	-
167	476604.32	2246770.34	Метод спутниковых геодезических измерений (определений)	0.10	-
168	476650.24	2246793.23	Метод спутниковых геодезических измерений (определений)	0.10	-
169	476648.46	2246796.81	Метод спутниковых геодезических измерений (определений)	0.10	-
170	476600.82	2246773.06	Метод спутниковых геодезических измерений (определений)	0.10	-
171	476575.23	2246770.29	Метод спутниковых геодезических измерений (определений)	0.10	-
172	476547.00	2246754.45	Метод спутниковых геодезических измерений (определений)	0.10	-
173	476531.99	2246812.58	Метод спутниковых геодезических измерений (определений)	0.10	-
174	476595.03	2246844.03	Метод спутниковых геодезических измерений (определений)	0.10	-
175	476593.24	2246847.61	Метод спутниковых геодезических измерений (определений)	0.10	-
176	476527.31	2246814.72	Метод спутниковых геодезических измерений (определений)	0.10	-
177	476543.41	2246752.36	Метод спутниковых геодезических измерений (определений)	0.10	-
178	476494.60	2246722.60	Метод спутниковых геодезических измерений (определений)	0.10	-
179	476469.14	2246700.02	Метод спутниковых геодезических измерений (определений)	0.10	-
180	476410.34	2246639.96	Метод спутниковых геодезических измерений (определений)	0.10	-
181	476381.44	2246609.32	Метод спутниковых геодезических измерений (определений)	0.10	-
182	476323.71	2246550.87	Метод спутниковых геодезических измерений (определений)	0.10	-
183	476234.10	2246458.45	Метод спутниковых геодезических измерений (определений)	0.10	-
184	476236.99	2246455.68	Метод спутниковых геодезических измерений (определений)	0.10	-
185	476384.32	2246606.54	Метод спутниковых геодезических измерений (определений)	0.10	-
186	476413.22	2246637.18	Метод спутниковых геодезических измерений (определений)	0.10	-
187	476443.41	2246667.73	Метод спутниковых геодезических измерений (определений)	0.10	-
188	476444.29	2246657.38	Метод спутниковых геодезических измерений (определений)	0.10	-
189	476448.28	2246657.72	Метод спутниковых геодезических измерений (определений)	0.10	-
190	476447.11	2246671.48	Метод спутниковых геодезических измерений (определений)	0.10	-
191	476471.62	2246696.74	Метод спутниковых геодезических измерений (определений)	0.10	-
192	476496.97	2246719.36	Метод спутниковых геодезических измерений (определений)	0.10	-
193	476546.73	2246749.71	Метод спутниковых геодезических измерений (определений)	0.10	-
194	476576.47	2246766.40	Метод спутниковых геодезических измерений (определений)	0.10	-

Приложение № 19
к распоряжению
комитета имущественных
отношений администрации
Пермского муниципального района
от 24.06.2022 № 2702

			(определений)		
195	476600.41	2246768.99	Метод спутниковых геодезических измерений (определений)	0.10	-
196	476610.14	2246754.50	Метод спутниковых геодезических измерений (определений)	0.10	-
197	476633.39	2246734.77	Метод спутниковых геодезических измерений (определений)	0.10	-
198	476651.51	2246715.44	Метод спутниковых геодезических измерений (определений)	0.10	-
199	476689.03	2246687.54	Метод спутниковых геодезических измерений (определений)	0.10	-
200	476678.48	2246685.90	Метод спутниковых геодезических измерений (определений)	0.10	-
201	476679.09	2246681.95	Метод спутниковых геодезических измерений (определений)	0.10	-
202	476692.95	2246684.11	Метод спутниковых геодезических измерений (определений)	0.10	-
203	476706.56	2246658.64	Метод спутниковых геодезических измерений (определений)	0.10	-
204	476726.86	2246627.43	Метод спутниковых геодезических измерений (определений)	0.10	-
205	476751.69	2246573.86	Метод спутниковых геодезических измерений (определений)	0.10	-
206	476759.72	2246533.44	Метод спутниковых геодезических измерений (определений)	0.10	-
207	476807.55	2246544.28	Метод спутниковых геодезических измерений (определений)	0.10	-
208	476843.71	2246549.96	Метод спутниковых геодезических измерений (определений)	0.10	-
209	476861.51	2246548.50	Метод спутниковых геодезических измерений (определений)	0.10	-
210	476848.00	2246545.40	Метод спутниковых геодезических измерений (определений)	0.10	-
211	476809.58	2246541.05	Метод спутниковых геодезических измерений (определений)	0.10	-
212	476758.30	2246527.92	Метод спутниковых геодезических измерений (определений)	0.10	-
213	476721.64	2246508.25	Метод спутниковых геодезических измерений (определений)	0.10	-
214	476710.22	2246526.02	Метод спутниковых геодезических измерений (определений)	0.10	-
215	476693.59	2246539.37	Метод спутниковых геодезических измерений (определений)	0.10	-
216	476675.98	2246551.68	Метод спутниковых геодезических измерений (определений)	0.10	-
217	476667.34	2246564.66	Метод спутниковых геодезических измерений (определений)	0.10	-
218	476647.14	2246588.96	Метод спутниковых геодезических измерений (определений)	0.10	-
219	476644.06	2246586.40	Метод спутниковых геодезических измерений (определений)	0.10	-
220	476664.13	2246562.27	Метод спутниковых геодезических измерений (определений)	0.10	-
221	476673.07	2246548.83	Метод спутниковых геодезических измерений (определений)	0.10	-
222	476691.19	2246536.17	Метод спутниковых геодезических измерений (определений)	0.10	-
223	476707.21	2246523.31	Метод спутниковых геодезических измерений (определений)	0.10	-
224	476718.48	2246505.78	Метод спутниковых геодезических измерений (определений)	0.10	-
225	476697.45	2246480.77	Метод спутниковых геодезических измерений (определений)	0.10	-
226	476665.75	2246441.58	Метод спутниковых геодезических измерений (определений)	0.10	-
227	476664.69	2246457.21	Метод спутниковых геодезических измерений (определений)	0.10	-
228	476660.70	2246456.94	Метод спутниковых геодезических измерений	0.10	-

Приложение № 20
к распоряжению
комитета имущественных
отношений администрации
Пермского муниципального района
от 24.06.2022 № 2702

			(определений)		
229	476662.04	2246437.02	Метод спутниковых геодезических измерений (определений)	0.10	-
230	476638.10	2246408.21	Метод спутниковых геодезических измерений (определений)	0.10	-
231	476619.34	2246406.52	Метод спутниковых геодезических измерений (определений)	0.10	-
232	476619.70	2246402.54	Метод спутниковых геодезических измерений (определений)	0.10	-
233	476634.51	2246403.87	Метод спутниковых геодезических измерений (определений)	0.10	-
234	476614.83	2246380.13	Метод спутниковых геодезических измерений (определений)	0.10	-
235	476601.06	2246381.00	Метод спутниковых геодезических измерений (определений)	0.10	-
236	476600.81	2246377.01	Метод спутниковых геодезических измерений (определений)	0.10	-
237	476611.77	2246376.32	Метод спутниковых геодезических измерений (определений)	0.10	-
238	476593.14	2246352.98	Метод спутниковых геодезических измерений (определений)	0.10	-
239	476566.54	2246321.11	Метод спутниковых геодезических измерений (определений)	0.10	-
240	476565.28	2246334.39	Метод спутниковых геодезических измерений (определений)	0.10	-
241	476561.30	2246334.01	Метод спутниковых геодезических измерений (определений)	0.10	-
242	476562.94	2246316.72	Метод спутниковых геодезических измерений (определений)	0.10	-
243	476538.62	2246283.70	Метод спутниковых геодезических измерений (определений)	0.10	-
244	476504.60	2246265.36	Метод спутниковых геодезических измерений (определений)	0.10	-
245	476506.50	2246261.84	Метод спутниковых геодезических измерений (определений)	0.10	-
246	476530.66	2246274.87	Метод спутниковых геодезических измерений (определений)	0.10	-
247	476508.37	2246250.24	Метод спутниковых геодезических измерений (определений)	0.10	-
248	476464.31	2246193.12	Метод спутниковых геодезических измерений (определений)	0.10	-
67	476467.47	2246190.67	Метод спутниковых геодезических измерений (определений)	0.10	-
Зона1(3)	-	-	-	-	-
249	478858.50	2246536.47	Метод спутниковых геодезических измерений (определений)	0.10	-
250	478860.67	2246539.83	Метод спутниковых геодезических измерений (определений)	0.10	-
251	478824.54	2246563.14	Метод спутниковых геодезических измерений (определений)	0.10	-
252	478835.94	2246589.52	Метод спутниковых геодезических измерений (определений)	0.10	-
253	478820.48	2246625.96	Метод спутниковых геодезических измерений (определений)	0.10	-
254	478802.91	2246630.11	Метод спутниковых геодезических измерений (определений)	0.10	-
255	478762.46	2246653.24	Метод спутниковых геодезических измерений (определений)	0.10	-
256	478771.60	2246666.30	Метод спутниковых геодезических измерений (определений)	0.10	-
257	478783.29	2246689.69	Метод спутниковых геодезических измерений (определений)	0.10	-
258	478779.71	2246691.48	Метод спутниковых геодезических измерений (определений)	0.10	-
259	478768.15	2246668.35	Метод спутниковых геодезических измерений (определений)	0.10	-
260	478759.49	2246655.96	Метод спутниковых геодезических измерений (определений)	0.10	-

Приложение № 21
к распоряжению
комитета имущественных
отношений администрации
Пермского муниципального района
от 24.06.2022 № 2702

261	478743.80	2246675.71	Метод спутниковых геодезических измерений (определений)	0.10	-
262	478727.42	2246695.04	Метод спутниковых геодезических измерений (определений)	0.10	-
263	478641.02	2246790.17	Метод спутниковых геодезических измерений (определений)	0.10	-
264	478608.94	2246824.61	Метод спутниковых геодезических измерений (определений)	0.10	-
265	478525.96	2246918.44	Метод спутниковых геодезических измерений (определений)	0.10	-
266	478499.32	2246950.97	Метод спутниковых геодезических измерений (определений)	0.10	-
267	478450.16	2247008.15	Метод спутниковых геодезических измерений (определений)	0.10	-
268	478393.16	2247059.13	Метод спутниковых геодезических измерений (определений)	0.10	-
269	478366.22	2247088.12	Метод спутниковых геодезических измерений (определений)	0.10	-
270	478354.49	2247117.93	Метод спутниковых геодезических измерений (определений)	0.10	-
271	478335.34	2247143.04	Метод спутниковых геодезических измерений (определений)	0.10	-
272	478323.91	2247146.77	Метод спутниковых геодезических измерений (определений)	0.10	-
273	478325.65	2247137.80	Метод спутниковых геодезических измерений (определений)	0.10	-
274	478347.04	2247113.82	Метод спутниковых геодезических измерений (определений)	0.10	-
275	478338.49	2247099.44	Метод спутниковых геодезических измерений (определений)	0.10	-
276	478297.04	2247039.50	Метод спутниковых геодезических измерений (определений)	0.10	-
277	478274.98	2247020.18	Метод спутниковых геодезических измерений (определений)	0.10	-
278	478252.37	2247003.90	Метод спутниковых геодезических измерений (определений)	0.10	-
279	478231.51	2246990.20	Метод спутниковых геодезических измерений (определений)	0.10	-
280	478181.34	2246953.65	Метод спутниковых геодезических измерений (определений)	0.10	-
281	478156.06	2247011.33	Метод спутниковых геодезических измерений (определений)	0.10	-
282	478146.72	2247031.63	Метод спутниковых геодезических измерений (определений)	0.10	-
283	478136.39	2247055.83	Метод спутниковых геодезических измерений (определений)	0.10	-
284	478145.90	2247074.96	Метод спутниковых геодезических измерений (определений)	0.10	-
285	478157.18	2247079.09	Метод спутниковых геодезических измерений (определений)	0.10	-
286	478155.80	2247082.85	Метод спутниковых геодезических измерений (определений)	0.10	-
287	478143.03	2247078.17	Метод спутниковых геодезических измерений (определений)	0.10	-
288	478133.90	2247059.79	Метод спутниковых геодезических измерений (определений)	0.10	-
289	478120.37	2247079.03	Метод спутниковых геодезических измерений (определений)	0.10	-
290	478105.12	2247099.55	Метод спутниковых геодезических измерений (определений)	0.10	-
291	478088.96	2247117.38	Метод спутниковых геодезических измерений (определений)	0.10	-
292	478086.00	2247114.69	Метод спутниковых геодезических измерений (определений)	0.10	-
293	478102.03	2247097.01	Метод спутниковых геодезических измерений (определений)	0.10	-
294	478117.13	2247076.69	Метод спутниковых геодезических измерений (определений)	0.10	-

Приложение № 22
к распоряжению
комитета имущественных
отношений администрации
Пермского муниципального района
от 24.06.2022 № 2702

295	478131.25	2247056.60	Метод спутниковых геодезических измерений (определений)	0.10	-
296	478115.79	2247048.38	Метод спутниковых геодезических измерений (определений)	0.10	-
297	478117.67	2247044.85	Метод спутниковых геодезических измерений (определений)	0.10	-
298	478133.20	2247053.10	Метод спутниковых геодезических измерений (определений)	0.10	-
299	478143.34	2247029.31	Метод спутниковых геодезических измерений (определений)	0.10	-
300	478152.41	2247009.69	Метод спутниковых геодезических измерений (определений)	0.10	-
301	478178.52	2246950.15	Метод спутниковых геодезических измерений (определений)	0.10	-
302	478178.91	2246924.77	Метод спутниковых геодезических измерений (определений)	0.10	-
303	478182.91	2246924.83	Метод спутниковых геодезических измерений (определений)	0.10	-
304	478182.53	2246949.59	Метод спутниковых геодезических измерений (определений)	0.10	-
305	478208.84	2246968.41	Метод спутниковых геодезических измерений (определений)	0.10	-
306	478227.74	2246956.46	Метод спутниковых геодезических измерений (определений)	0.10	-
307	478229.88	2246959.84	Метод спутниковых геодезических измерений (определений)	0.10	-
308	478212.31	2246970.95	Метод спутниковых геодезических измерений (определений)	0.10	-
309	478233.80	2246986.92	Метод спутниковых геодезических измерений (определений)	0.10	-
310	478254.64	2247000.60	Метод спутниковых геодезических измерений (определений)	0.10	-
311	478274.92	2247015.21	Метод спутниковых геодезических измерений (определений)	0.10	-
312	478277.79	2247001.48	Метод спутниковых геодезических измерений (определений)	0.10	-
313	478281.71	2247002.30	Метод спутниковых геодезических измерений (определений)	0.10	-
314	478278.45	2247017.90	Метод спутниковых геодезических измерений (определений)	0.10	-
315	478299.13	2247036.02	Метод спутниковых геодезических измерений (определений)	0.10	-
316	478313.24	2247033.32	Метод спутниковых геодезических измерений (определений)	0.10	-
317	478313.99	2247037.25	Метод спутниковых геодезических измерений (определений)	0.10	-
318	478301.92	2247039.56	Метод спутниковых геодезических измерений (определений)	0.10	-
319	478341.85	2247097.26	Метод спутниковых геодезических измерений (определений)	0.10	-
320	478351.77	2247113.93	Метод спутниковых геодезических измерений (определений)	0.10	-
321	478362.77	2247085.95	Метод спутниковых геодезических измерений (определений)	0.10	-
322	478390.37	2247056.27	Метод спутниковых геодезических измерений (определений)	0.10	-
323	478444.99	2247007.41	Метод спутниковых геодезических измерений (определений)	0.10	-
324	478423.03	2246998.60	Метод спутниковых геодезических измерений (определений)	0.10	-
325	478385.76	2246981.94	Метод спутниковых геодезических измерений (определений)	0.10	-
326	478390.40	2246945.60	Метод спутниковых геодезических измерений (определений)	0.10	-
327	478403.91	2246855.52	Метод спутниковых геодезических измерений (определений)	0.10	-
328	478382.36	2246851.90	Метод спутниковых геодезических измерений (определений)	0.10	-

Приложение № 23
к распоряжению
комитета имущественных
отношений администрации
Пермского муниципального района
от 24.06.2022 № 2702

329	478353.82	2246849.31	Метод спутниковых геодезических измерений (определений)	0.10	-
330	478321.98	2246845.53	Метод спутниковых геодезических измерений (определений)	0.10	-
331	478322.45	2246841.56	Метод спутниковых геодезических измерений (определений)	0.10	-
332	478354.24	2246845.33	Метод спутниковых геодезических измерений (определений)	0.10	-
333	478382.87	2246847.94	Метод спутниковых геодезических измерений (определений)	0.10	-
334	478404.30	2246851.52	Метод спутниковых геодезических измерений (определений)	0.10	-
335	478407.92	2246784.31	Метод спутниковых геодезических измерений (определений)	0.10	-
336	478408.23	2246754.62	Метод спутниковых геодезических измерений (определений)	0.10	-
337	478369.97	2246755.79	Метод спутниковых геодезических измерений (определений)	0.10	-
338	478369.85	2246751.79	Метод спутниковых геодезических измерений (определений)	0.10	-
339	478412.28	2246750.49	Метод спутниковых геодезических измерений (определений)	0.10	-
340	478412.02	2246774.00	Метод спутниковых геодезических измерений (определений)	0.10	-
341	478423.61	2246744.89	Метод спутниковых геодезических измерений (определений)	0.10	-
342	478434.64	2246707.74	Метод спутниковых геодезических измерений (определений)	0.10	-
343	478438.48	2246708.87	Метод спутниковых геодезических измерений (определений)	0.10	-
344	478427.60	2246745.92	Метод спутниковых геодезических измерений (определений)	0.10	-
345	478411.89	2246785.17	Метод спутниковых геодезических измерений (определений)	0.10	-
346	478408.15	2246854.04	Метод спутниковых геодезических измерений (определений)	0.10	-
347	478394.46	2246945.40	Метод спутниковых геодезических измерений (определений)	0.10	-
348	478417.46	2246948.17	Метод спутниковых геодезических измерений (определений)	0.10	-
349	478416.98	2246952.13	Метод спутниковых геодезических измерений (определений)	0.10	-
350	478393.91	2246949.36	Метод спутниковых геодезических измерений (определений)	0.10	-
351	478390.10	2246979.50	Метод спутниковых геодезических измерений (определений)	0.10	-
352	478424.59	2246994.92	Метод спутниковых геодезических измерений (определений)	0.10	-
353	478448.13	2247004.36	Метод спутниковых геодезических измерений (определений)	0.10	-
354	478496.26	2246948.39	Метод спутниковых геодезических измерений (определений)	0.10	-
355	478522.91	2246915.83	Метод спутниковых геодезических измерений (определений)	0.10	-
356	478605.98	2246821.92	Метод спутниковых геодезических измерений (определений)	0.10	-
357	478638.06	2246787.48	Метод спутниковых геодезических измерений (определений)	0.10	-
358	478668.08	2246753.78	Метод спутниковых геодезических измерений (определений)	0.10	-
359	478724.41	2246692.40	Метод спутниковых геодезических измерений (определений)	0.10	-
360	478740.71	2246673.17	Метод спутниковых геодезических измерений (определений)	0.10	-
361	478756.81	2246652.90	Метод спутниковых геодезических измерений (определений)	0.10	-
362	478748.20	2246645.66	Метод спутниковых геодезических измерений (определений)	0.10	-

Приложение № 24
к распоряжению
комитета имущественных
отношений администрации
Пермского муниципального района
от 24.06.2022 № 2702

363	478733.42	2246629.34	Метод спутниковых геодезических измерений (определений)	0.10	-
364	478735.12	2246640.34	Метод спутниковых геодезических измерений (определений)	0.10	-
365	478731.17	2246640.95	Метод спутниковых геодезических измерений (определений)	0.10	-
366	478727.43	2246616.75	Метод спутниковых геодезических измерений (определений)	0.10	-
367	478750.98	2246642.77	Метод спутниковых геодезических измерений (определений)	0.10	-
368	478756.90	2246647.75	Метод спутниковых геодезических измерений (определений)	0.10	-
369	478755.14	2246634.93	Метод спутниковых геодезических измерений (определений)	0.10	-
370	478741.22	2246604.13	Метод спутниковых геодезических измерений (определений)	0.10	-
371	478744.87	2246602.48	Метод спутниковых геодезических измерений (определений)	0.10	-
372	478759.02	2246633.81	Метод спутниковых геодезических измерений (определений)	0.10	-
373	478761.16	2246649.36	Метод спутниковых геодезических измерений (определений)	0.10	-
374	478801.48	2246626.33	Метод спутниковых геодезических измерений (определений)	0.10	-
375	478817.59	2246622.53	Метод спутниковых геодезических измерений (определений)	0.10	-
376	478831.59	2246589.53	Метод спутниковых геодезических измерений (определений)	0.10	-
377	478819.52	2246561.62	Метод спутниковых геодезических измерений (определений)	0.10	-
249	478858.50	2246536.47	Метод спутниковых геодезических измерений (определений)	0.10	-
-	-	-	-	-	-
378	478351.34	2247115.00	Метод спутниковых геодезических измерений (определений)	0.10	-
379	478350.97	2247115.95	Метод спутниковых геодезических измерений (определений)	0.10	-
380	478332.91	2247139.62	Метод спутниковых геодезических измерений (определений)	0.10	-
381	478329.13	2247140.86	Метод спутниковых геодезических измерений (определений)	0.10	-
382	478329.37	2247139.64	Метод спутниковых геодезических измерений (определений)	0.10	-
378	478351.34	2247115.00	Метод спутниковых геодезических измерений (определений)	0.10	-
3. Сведения о характерных точках части (частей) границы объекта					
Обозначение характерных точек части границы	Координаты, м		Метод определения координат характерной точки	Средняя квадратическая погрешность положения характерной точки (M ₀), м	Описание обозначения точки на местности (при наличии)
	X	Y			
1	2	3	4	5	6
-	-	-	-	-	-

